

便携式电池的可拆卸性

(适用于 CPCD200/250/280/300/320/350-V1Z-12G2)

Information regarding removability and replaceability of portable batteries

(For instrument for CPCD200/250/280/300/320/350-V1Z-12G2)

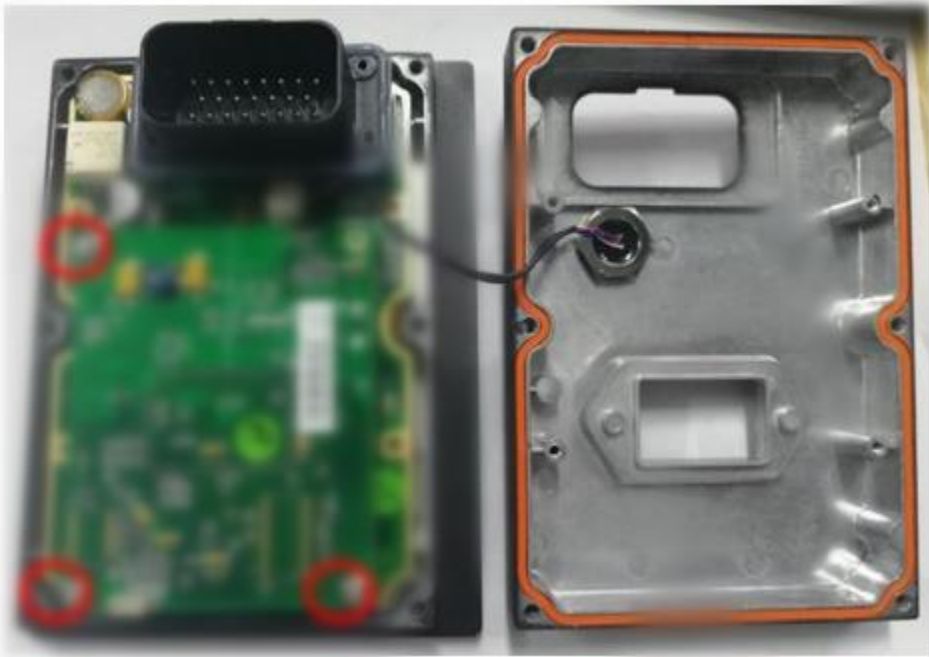
Informations concernant l'amovibilité et la remplaçabilité des batteries portables

(Pour instrument des chariots CPCD200/250/280/300/320/350-V1Z-12G2)

1. 使用电批将固定底壳的 6 颗 M3×20 杯头螺丝取下。
1. Remove the screws.
1. Retirez les vis.



2. 先将前后壳体分开，再使用电批将固定核心板的三颗 M3×6 取下。
2. Separate the covers and remove the screws of circuit board.
2. Séparez les couvercles et retirez les vis du circuit imprimé.



3. 先将核心板取下，对电池固定位置和端子接插位置使用的热熔胶使用酒精进行涂覆，等待 10S 待热熔胶失效后将电池取下。
3. Remove the glue and then you can see the button battery. Replace as needed.
3. Retirez la colle et vous pourrez alors voir la pile bouton. Remplacez-le si nécessaire.

